

Tutoriais eproc

CONSULTA PROCESSUAL (CIDADÃO)



eproc

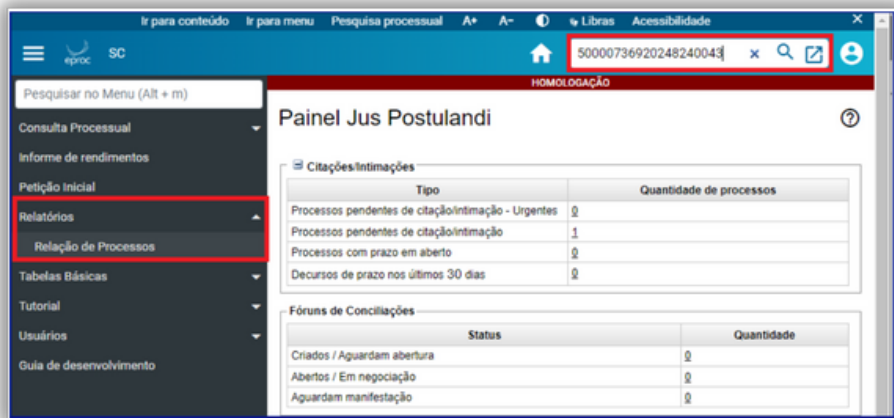
Evoluindo
sempre.



PODER JUDICIÁRIO
TRIBUNAL DE JUSTIÇA DE MATO GROSSO DO SUL

1. Consulta Processual

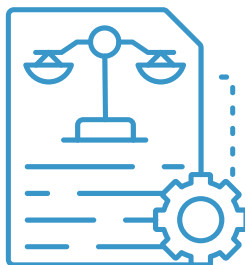
A consulta processual pode ser feita digitando o número do processo no campo presente na barra superior à direita ou clicando na opção “Relatórios”>”Relação de Processos”, presente no menu lateral.



O menu “Relação de Processos” traz a relação de processos associados ao usuário. Ao clicar sobre o número do processo este será exibido na tela.

Capa do processo

Aberta a tela “Consulta Processual – Detalhes do Processo”, será exibida a capa do processo e seções como “Lembretes”, “Assuntos” e “Partes e Representantes”.





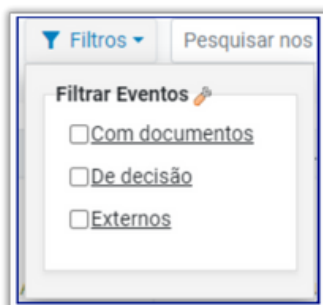
Seção “Ações” e tabela de eventos

Na seção “Ações” são listadas as principais atividades que o usuário pode realizar diretamente a partir da capa do processo. Na sequência, encontra-se a tabela de eventos, na qual são apresentadas todas as movimentações e peças do processo na forma de lista de eventos processuais.

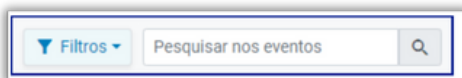


A tabela de eventos também disponibiliza o campo “Filtros”, sendo possível a filtragem de eventos:

- **Com documentos:** exibe apenas eventos com documentos
- **De decisão:** mostra apenas os eventos de despacho, decisão e sentença
- **Externos:** exibe apenas eventos lançados por usuários externos (advogados, procuradores etc.)



Também é possível a realização de pesquisa nos eventos por meio da caixa de digitação presente ao lado do campo “Filtros”.



A caixa pesquisar nos eventos é de livre digitação e, conforme o texto é inserido, o sistema realiza a filtragem na tabela de eventos. Saliente-se que a pesquisa é efetuada sobre as informações existentes em todas as colunas.

Evento	Data/Hora	Descrição	Usuário	Documentos
6	02/12/2024 12:43:56	Expedida/certificada a intimação eletrônica - Audiência Refer. ao Evento 5 (AUTOR - PARTE ATIVA - SGP) Prazo: 10 dias Status:AGUARD. ABERTURA	MAG_TJSP	Evento não gerou documento



eproc

Evoluindo
sempre.



PODER JUDICIÁRIO
TRIBUNAL DE JUSTIÇA DE MATO GROSSO DO SUL